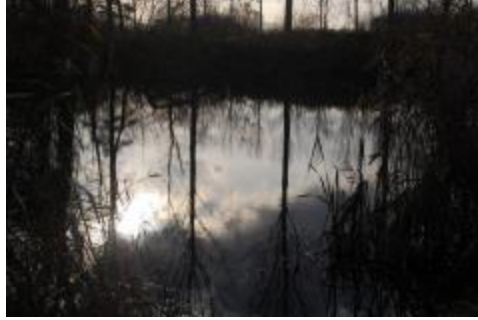


## Een oude Scheldemeander te Dikkelvenne



### **COLLECTIE**

VVV 't Gaverland

### **INVENTARISNUMMER**

DSC\_3807 Dik.Meander 11.'08.JP

---

### **BESCHRIJVING**

In 1970 werd de Schelde ter hoogte van Dikkelvenne rechtgetrokken. Zo ontstonden verschillende Scheldemeanders. Tegenwoordig wordt er gevist in deze meanders.

Ze leveren ook mooie plaatjes op. Deze foto is daar een bewijs van.

### **OBJECTTYPE**

foto

### **PLAATSEN**

Gavere

### **DATERING**

jaren 2000

### **TREFWOORD**

meander, Schelde, Dikkelvenne